



# 南区 八分字町 全12区画



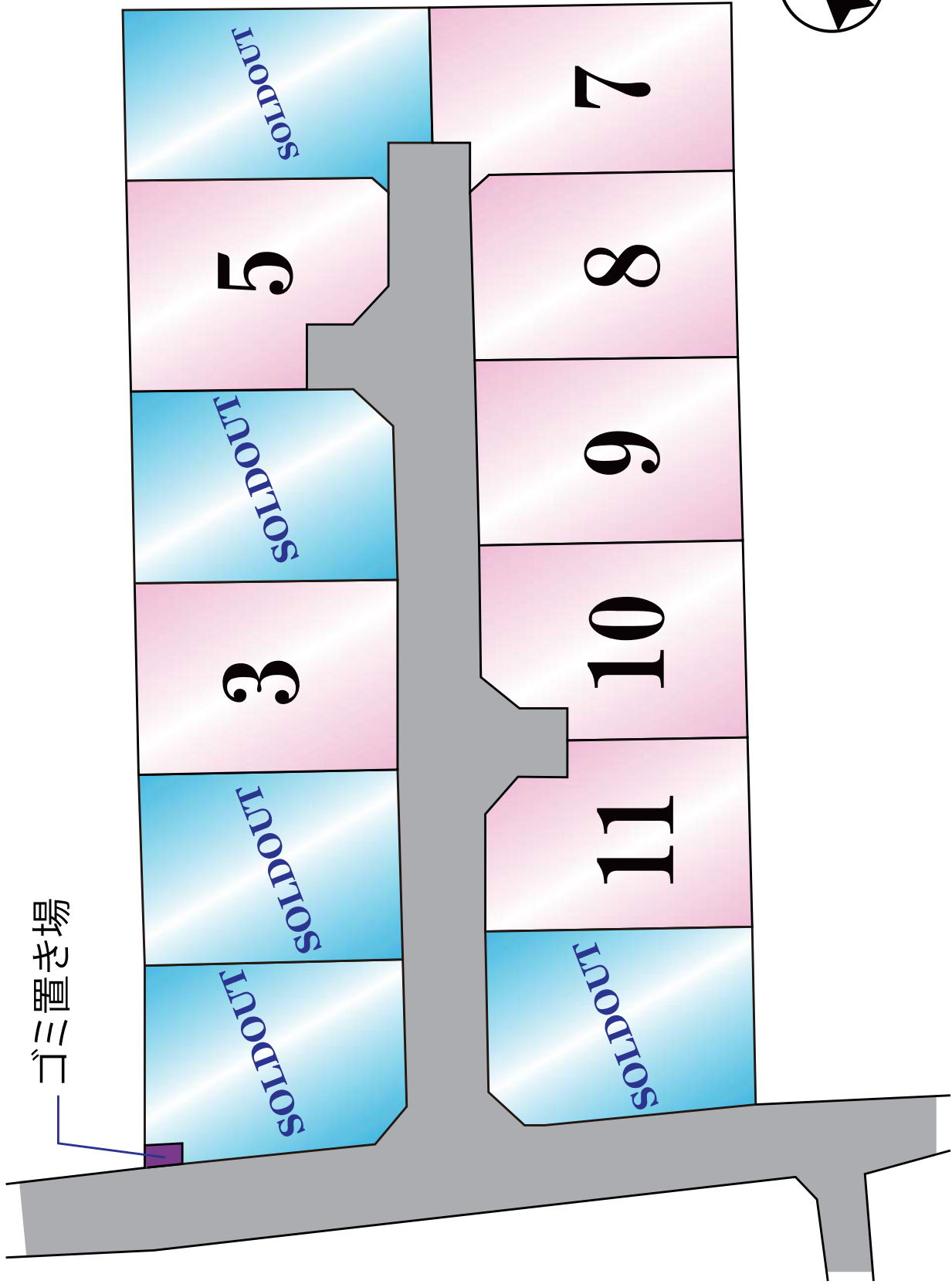
|       |  |      |      |  |        |
|-------|--|------|------|--|--------|
| 所在地   | 熊本市南区八分字町89-2付近【ナビ検索】  |      |      | 区域区分   | 市街化区域  |
| 売買代金  | ※価格表参照   |      |      | 用途地域   | 第一種中高層 |
| 土地面積  | ※価格表参照   |      |      | 電柱   |        |
| 接道    | 西側公道 幅員約5.0m   |      |      |   |        |
| 交通    | 産交バス【十三】 徒歩約5分   |      |      |  |        |
| 建ぺい   | 60%  | 容積   | 150% |  |        |
| 地目    | 宅地   | 引渡時期 | 即時   |  |        |
| 上水    | 宅内   | 下水   | 宅内   |  |        |
| 小学校   | 飽田東小   | 中学校  | 飽田中  |  |        |
| 備考    | ・必要経費: 仲介手数料、水道加入金、受益者負担金<br>① SOLD OUT ①168.20㎡ 50.88坪 12,360,000円<br>SOLD OUT SOLD OUT<br>③177.02㎡ 53.55坪 12,960,000円<br>SOLD OUT<br>⑤171.02㎡ 51.98坪 12,580,000円<br>SOLD OUT<br>⑦180.65㎡ 54.65坪 12,720,000円<br>⑧175.09㎡ 52.96坪 12,860,000円<br>⑨174.62㎡ 52.82坪 12,830,000円<br>⑩175.96㎡ 53.23坪 12,920,000円 |      |      |  |        |
| 広告効期限 | 令和7年7月31日  |      |      | 取引形態: 一般   |        |

熊本県知事(1)第5535号

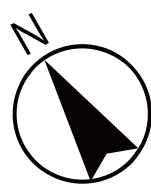
株式会社 MR不動産

〒862-0951 熊本市中央区上水前寺1丁目12-25 EDEN SUIZENJI 2F  
 TEL:096-284-1286 FAX:096-284-1285





ゴミ置き場



SOLD OUT

5

SOLD OUT

3

SOLD OUT

SOLD OUT

7

8

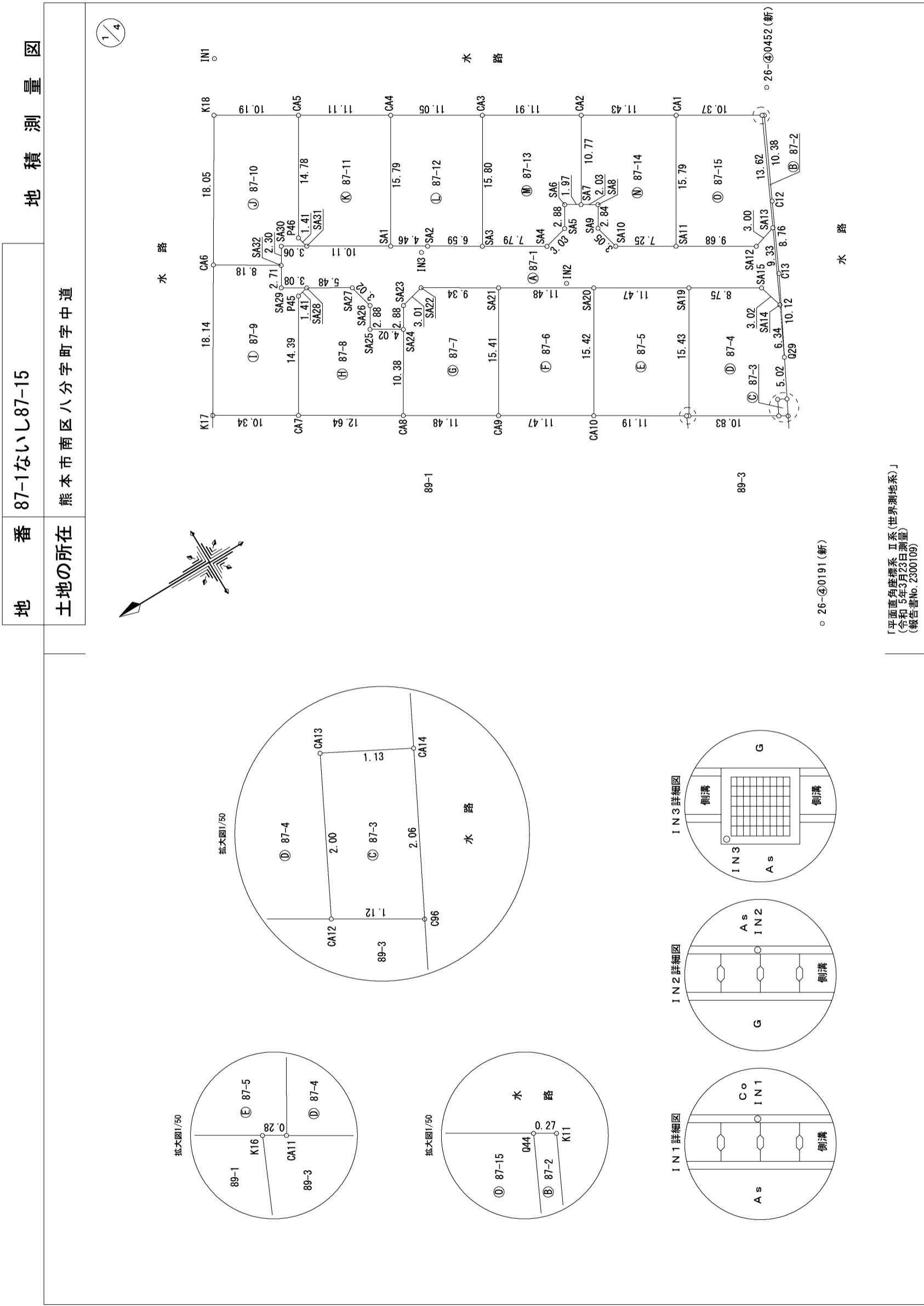
9

10

11

SOLD OUT

登記年月日：令和5年3月31日



〔平面直角座標系Ⅱ系(世界測地系)〕  
 (令和5年3月23日測量)  
 (報告書No. 2300109)

|            |                                  |           |         |
|------------|----------------------------------|-----------|---------|
| <b>作成者</b> | 熊本市東区御領二丁目18番20号<br>土地家屋調査士 梶野雄志 | <b>縮尺</b> | 1 / 500 |
| <b>申請人</b> | 株式会社オフィスコネク<br>取締役 杉田稔           | <b>縮尺</b> | 1 / 500 |

登記年月日：令和5年3月31日

地 番 87-1ないし87-15 地 積 測 量 図

土地の所在 熊本市南区八分字町字中道

2/4

求積表

| 地 番  | 標 識    | X <sub>n</sub> | Y <sub>n</sub> | (Y <sub>n+1</sub> -Y <sub>n-1</sub> ) X <sub>n</sub> |
|------|--------|----------------|----------------|--|
| 測 点  | 標 識    | X <sub>n</sub> | Y <sub>n</sub> | (Y <sub>n+1</sub> -Y <sub>n-1</sub> ) X <sub>n</sub> |
| Q29  | 新設 金属標 | -26267.081     | -31422.514     | -86681.367300  |
| C13  | 新設 金属標 | -26271.756     | -31413.530     | -443414.697768                                       |
| C12  | 新設 金属標 | -26275.574     | -31405.636     | -452675.588872                                       |
| K11  | 新設 金属標 | -26280.129     | -31396.302     | -249056.782533                                       |
| Q44  | 新設 金属標 | -26279.892     | -31396.159     | 318801.369852  |
| SA13 | 新設 金属標 | -26273.984     | -31408.433     | 543109.523264  |
| SA14 | 新設 金属標 | -26269.902     | -31416.830     | 369906.490062  |
|      |        | 倍 面 積          |                | -1.053295  |
|      |        | 地 坪            |                | 5.5266475  |
|      |        | 地 坪 数          |                | 5.52   |
|      |        |                |                | 1.67   |

| 地 番  | 標 識    | X <sub>n</sub> | Y <sub>n</sub> | (Y <sub>n+1</sub> -Y <sub>n-1</sub> ) X <sub>n</sub> |
|------|--------|----------------|----------------|--|
| 測 点  | 標 識    | X <sub>n</sub> | Y <sub>n</sub> | (Y <sub>n+1</sub> -Y <sub>n-1</sub> ) X <sub>n</sub> |
| C96  | 新設 金属標 | -26263.808     | -31428.805     | -32777.232384  |
| CA14 | 新設 金属標 | -26264.761     | -31426.973     | -62116.159765  |
| CA13 | 新設 金属標 | -26263.764     | -31426.440     | 32777.177472   |
| CA12 | 新設 金属標 | -26262.845     | -31428.221     | 62111.628425   |
|      |        | 倍 面 積          |                | -4.586252  |
|      |        | 地 坪            |                | 2.29   |
|      |        | 地 坪 数          |                | 2.29   |
|      |        |                |                | 0.69   |

| 地 番  | 標 識    | X <sub>n</sub> | Y <sub>n</sub> | (Y <sub>n+1</sub> -Y <sub>n-1</sub> ) X <sub>n</sub> |
|------|--------|----------------|----------------|--|
| 測 点  | 標 識    | X <sub>n</sub> | Y <sub>n</sub> | (Y <sub>n+1</sub> -Y <sub>n-1</sub> ) X <sub>n</sub> |
| Q29  | 新設 金属標 | -26267.081     | -31422.514     | -266427.002583                                       |
| SA14 | 新設 金属標 | -26269.902     | -31416.830     | -225500.838768                                       |
| SA15 | 新設 金属標 | -26269.057     | -31413.930     | -195231.631624                                       |
| SA19 | 新設 金属標 | -26261.564     | -31409.398     | 227740.283008  |
| CA11 | 新設 金属標 | -26253.580     | -31422.602     | 494171.136340  |
| CA12 | 新設 金属標 | -26262.845     | -31428.221     | 100796.799110  |
| CA13 | 新設 金属標 | -26263.764     | -31426.440     | -32777.177472  |
| CA14 | 新設 金属標 | -26264.761     | -31426.973     | -103115.451686                                       |
|      |        | 倍 面 積          |                | -343.883675  |
|      |        | 地 坪            |                | 171.9418375  |
|      |        | 地 坪 数          |                | 171.94   |
|      |        |                |                | 52.01  |

| 地 番  | 標 識    | X <sub>n</sub> | Y <sub>n</sub> | (Y <sub>n+1</sub> -Y <sub>n-1</sub> ) X <sub>n</sub> |
|------|--------|----------------|----------------|--|
| 測 点  | 標 識    | X <sub>n</sub> | Y <sub>n</sub> | (Y <sub>n+1</sub> -Y <sub>n-1</sub> ) X <sub>n</sub> |
| SA13 | 新設 金属標 | -26273.984     | -31408.433     | -197501.537728                                       |
| SA12 | 新設 金属標 | -26271.109     | -31409.313     | -108762.391260                                       |
| SA11 | 新設 金属標 | -26262.826     | -31404.293     | -230482.560976                                       |
| SA10 | 新設 金属標 | -26256.615     | -31400.537     | -176575.735875                                       |
| SA9  | 新設 金属標 | -26255.901     | -31397.568     | -141913.144905                                       |
| SA8  | 新設 金属標 | -26257.380     | -31395.132     | -91743.285720  |
| SA7  | 新設 金属標 | -26255.638     | -31394.074     | -54743.005230  |
| SA6  | 新設 金属標 | -26253.948     | -31393.047     | 37779.431172   |
| SA5  | 新設 金属標 | -26252.452     | -31395.513     | 84086.603756   |
| SA4  | 新設 金属標 | -26249.511     | -31396.250     | -86702.134833  |
| SA3  | 新設 金属標 | -26242.850     | -31392.210     | -196007.846650                                       |
| SA2  | 新設 金属標 | -26237.215     | -31388.781     | -150470.428025                                       |
| SA1  | 新設 金属標 | -26233.396     | -31386.475     | -197904.739424                                       |
| SA31 | 新設 金属標 | -26224.738     | -31381.237     | -178036.286326                                       |
| SA30 | 新設 金属標 | -26222.112     | -31379.648     | 9964.402560  |
| SA32 | 新設 金属標 | -26220.907     | -31381.617     | 112566.353751  |
| SA29 | 新設 金属標 | -26219.501     | -31383.941     | 102780.443920  |
| SA28 | 新設 金属標 | -26222.142     | -31385.537     | 116242.755486  |
| SA27 | 新設 金属標 | -26226.839     | -31388.374     | 151328.861030  |
| SA26 | 新設 金属標 | -26227.566     | -31391.307     | 141602.628834  |
| SA25 | 新設 金属標 | -26226.070     | -31393.773     | 119276.166360  |
| SA24 | 新設 金属標 | -26229.510     | -31395.855     | -10072.131840  |
| SA23 | 新設 金属標 | -26231.005     | -31393.389     | -83808.060975  |
| SA22 | 新設 金属標 | -26233.934     | -31392.660     | 108031.340212  |
| SA21 | 新設 金属標 | -26241.926     | -31397.507     | 283229.107318  |
| SA20 | 新設 金属標 | -26251.749     | -31403.453     | 312159.547359  |
| SA19 | 新設 金属標 | -26261.564     | -31409.398     | 275142.406028  |
| SA15 | 新設 金属標 | -26269.057     | -31413.930     | 195231.631624  |
| SA14 | 新設 金属標 | -26269.902     | -31416.830     | -144405.651294                                       |
|      |        | 倍 面 積          |                | -707.261651  |
|      |        | 地 坪            |                | 353.6308255  |
|      |        | 地 坪 数          |                | 353.63   |
|      |        |                |                | 106.97   |

作成者 熊本市東区御領二丁目18番20号  
土地家屋調査士 梶野雄志 (令和5年3月30日作成)

縮尺

申請人

有限会社オフィスコネク  
取締役 杉田稔

縮尺

登記年月日：令和5年3月31日

地番 87-1ないし87-15 地積測量図

土地の所在 熊本市南区八分字町字中道

3/4

| 地番 | ④ 87-8 | 標識         | Xn         | Yn         | (Yn+1-Yn-1) Xn |
|----|--------|------------|------------|------------|----------------|
| 測点 | SA24   | 新設 金属標     | -26229.510 | -31395.855 | -287711.495190 |
|    | SA25   | 新設 金属標     | -26226.070 | -31393.773 | -119276.166360 |
|    | SA26   | 新設 金属標     | -26227.566 | -31391.307 | -141602.628834 |
|    | SA27   | 新設 金属標     | -26226.839 | -31388.374 | -151328.861030 |
|    | SA28   | 新設 金属標     | -26222.142 | -31385.537 | -65791.354278  |
|    | P45    | 新設 プラスチック杭 | -26220.767 | -31385.865 | 331614.040249  |
|    | CA7    | 新設 金属標     | -26213.316 | -31398.184 | 494828.766132  |
|    | CA8    | 新設 金属標     | -26224.130 | -31404.742 | -61075.998770  |
|    |        | 倍面積        |            |            | -343.698081    |
|    |        | 面積         |            |            | 171.8490405    |
|    |        | 地積         |            |            | 171.84         |
|    |        | 坪数         |            |            | 51.98          |

| 地番 | ① 87-9 | 標識         | Xn         | Yn         | (Yn+1-Yn-1) Xn |
|----|--------|------------|------------|------------|----------------|
| 測点 | SA28   | 新設 金属標     | -26222.142 | -31385.537 | -50451.401208  |
|    | SA29   | 新設 金属標     | -26219.501 | -31383.941 | -102780.443920 |
|    | SA32   | 新設 金属標     | -26220.907 | -31381.617 | -173084.207107 |
|    | CA6    | 新設 金属標     | -26213.931 | -31377.340 | 293727.096855  |
|    | K17    | 新設 金属標     | -26204.474 | -31392.822 | 546206.056056  |
|    | CA7    | 新設 金属標     | -26213.316 | -31398.184 | -182366.039412 |
|    | P45    | 新設 プラスチック杭 | -26220.767 | -31385.865 | -331614.040249 |
|    |        | 倍面積        |            |            | -362.978985    |
|    |        | 面積         |            |            | 181.4894925    |
|    |        | 地積         |            |            | 181.48         |
|    |        | 坪数         |            |            | 54.90          |

| 地番 | ② 87-10 | 標識         | Xn         | Yn         | (Yn+1-Yn-1) Xn |
|----|---------|------------|------------|------------|----------------|
| 測点 | SA32    | 新設 金属標     | -26220.907 | -31381.617 | 60517.853356   |
|    | SA30    | 新設 金属標     | -26222.112 | -31379.648 | -9964.402560   |
|    | SA31    | 新設 金属標     | -26224.738 | -31381.237 | 5559.644456    |
|    | P46     | 新設 プラスチック杭 | -26224.402 | -31379.860 | -367823.462452 |
|    | CA5     | 新設 金属標     | -26232.063 | -31367.211 | -470262.193401 |
|    | K18     | 新設 金属標     | -26223.343 | -31361.933 | 265616.241247  |
|    | CA6     | 新設 金属標     | -26213.931 | -31377.340 | 515995.017804  |
|    |         | 倍面積        |            |            | -361.301550    |
|    |         | 面積         |            |            | 180.6507750    |
|    |         | 地積         |            |            | 180.65         |
|    |         | 坪数         |            |            | 54.64          |

| 地番 | ⑤ 87-5 | 標識     | Xn         | Yn         | (Yn+1-Yn-1) Xn |
|----|--------|--------|------------|------------|----------------|
| 測点 | SA19   | 新設 金属標 | -26261.564 | -31409.398 | -502882.689036 |
|    | SA20   | 新設 金属標 | -26251.749 | -31403.453 | 190325.180250  |
|    | CA10   | 新設 金属標 | -26243.762 | -31416.648 | 498605.234238  |
|    | K16    | 新設 金属標 | -26253.333 | -31422.452 | 156312.344682  |
|    | CA11   | 新設 金属標 | -26253.580 | -31422.602 | -342714.233320 |
|    |        | 倍面積    |            |            | -354.163186    |
|    |        | 面積     |            |            | 177.0815930    |
|    |        | 地積     |            |            | 177.08         |
|    |        | 坪数     |            |            | 53.56          |

| 地番 | ⑥ 87-6 | 標識     | Xn         | Yn         | (Yn+1-Yn-1) Xn |
|----|--------|--------|------------|------------|----------------|
| 測点 | SA20   | 新設 金属標 | -26251.749 | -31403.453 | -502484.727609 |
|    | SA21   | 新設 金属標 | -26241.926 | -31397.507 | 190044.028092  |
|    | CA9    | 新設 金属標 | -26233.947 | -31410.695 | 502143.979527  |
|    | CA10   | 新設 金属標 | -26243.762 | -31416.648 | -190057.324404 |
|    |        | 倍面積    |            |            | -354.044394    |
|    |        | 面積     |            |            | 177.0221970    |
|    |        | 地積     |            |            | 177.02         |
|    |        | 坪数     |            |            | 53.54          |

| 地番 | ⑦ 87-7 | 標識     | Xn         | Yn         | (Yn+1-Yn-1) Xn |
|----|--------|--------|------------|------------|----------------|
| 測点 | SA21   | 新設 金属標 | -26241.926 | -31397.507 | -473273.135410 |
|    | SA22   | 新設 金属標 | -26233.934 | -31392.660 | -108031.340212 |
|    | SA23   | 新設 金属標 | -26231.005 | -31393.389 | 83808.060975   |
|    | SA24   | 新設 金属標 | -26229.510 | -31395.855 | 297783.627030  |
|    | CA8    | 新設 金属標 | -26224.130 | -31404.742 | 389166.089200  |
|    | CA9    | 新設 金属標 | -26233.947 | -31410.695 | -189802.606545 |
|    |        | 倍面積    |            |            | -349.304962    |
|    |        | 面積     |            |            | 174.6524810    |
|    |        | 地積     |            |            | 174.65         |
|    |        | 坪数     |            |            | 52.83          |

作成者 熊本市東区御領二丁目18番20号  
土地家屋調査士 梶野雄志 (令和5年3月30日作成)

申請人 株式会社オフィスコネク  
取締役 杉田稔

縮尺

縮尺